

L'ALLIANCE DU TRÈFLE, TOUJOURS À VOS CÔTÉS À L'ASP !

CFTC-MAE, EFA-CGC, SNISPV

Nous représentons les agents de toutes catégories et statuts, de l'ASP et du Ministère de l'agriculture et de la souveraineté alimentaire.

Unis dès 2011, CFTC-MAE, EFA-CGC et SNISPV ont l'expérience d'un travail en synergie à tous les niveaux pour la défense de vos droits, l'amélioration de vos conditions de travail et pour redonner sens et valeur à l'action publique.

➔ Réclamons des moyens humains avant tout !

Les profondes mutations actuelles (suppression de postes, contractualisation des agents, réformes de sites, de directions, etc...) ne se feront pas sans les femmes et les hommes qui les conduisent et les mettent en œuvre.

L'Alliance du Trèfle dénonce une politique de gestion comptable des ressources humaines et demande :

- » la fin des réformes incessantes
- » une véritable réflexion sur les moyens nécessaires à nos missions
- » une prise en compte de l'Humain dans la gestion des priorités face aux exigences de nos donneurs d'ordres.
- » le recours au télétravail choisi.

➔ Revalorisons nos compétences !

Les crises passées et les enjeux pour l'avenir ont pleinement démontré l'impérieuse nécessité, de disposer de services experts et robustes, composés de professionnels bien formés.

L'Alliance du Trèfle s'est toujours exprimée en faveur de la reconnaissance des compétences administratives et techniques. Ces compétences doivent être :

- » évaluées par des bilans
- » améliorées par des formations
- » valorisées au niveau des régimes indemnitaires (revalorisation du RIFSEEP, de la PFR des agents du SU, création d'une indemnité pour les contractuels et mise en place d'une prime de sujétion pour l'assistance téléphonique et l'accueil)
- » reconnues par des cédés et titularisations des contractuels

Vos préoccupations sont nos priorités Ne lâchons rien ! Continuons ensemble !

➔ Exigeons de meilleures rémunérations et redonnons du sens à notre travail !

L'Alliance du Trèfle défend les parcours professionnels fluides et épanouissants valorisant compétences et investissement, associés à :

- » des rémunérations attractives et régulièrement revalorisées,
- » des mobilités choisies respectant les règles d'équité,
- » un équilibre entre vie professionnelle et vie personnelle, impliquant des outils numériques efficaces, un allègement des procédures

➔ Demandons l'exemplarité !

Notre établissement se doit d'être exemplaire dans le management, le respect de la vie privée. Cela passe par :

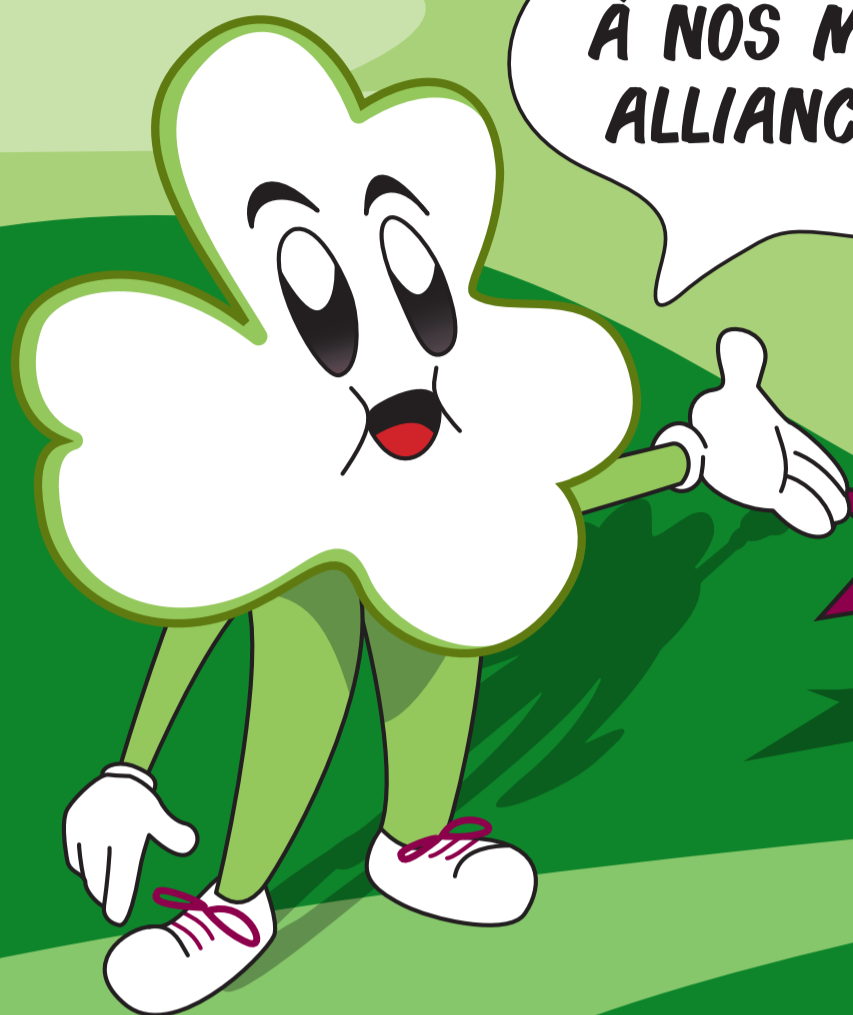
- » Une vigilance sur la santé physique et mentale des agents et la qualité de vie au travail
- » Un management basé sur la confiance et l'application du droit effectif à la déconnexion
- » L'égalité entre femmes et hommes, l'inclusion des personnes en situation de handicap et plus généralement la lutte contre toute forme de discrimination,
- » La prise en compte des enjeux écologiques, dont l'impact environnemental de l'activité de ses services.



ÉLECTIONS DES REPRÉSENTANTS DU PERSONNEL

DU 1^{ER} AU 8 DÉCEMBRE 2022

REDONNONS DU SENS
À NOS MÉTIERS, VOTONS
ALLIANCE DU TRÈFLE !



→ Pour une vision ambitieuse, claire et crédible de la politique de notre établissement et de nos donneurs d'ordres.

→ Pour une organisation limpide et respectueuse des personnes et de leur santé

→ Pour des moyens humains adaptés aux urgences du présent et aux défis de demain

→ Pour une reconnaissance concrète des missions effectuées.

Votez et faites voter Alliance du Trèfle !

Nous nous engageons pour toujours plus d'écoute, de dialogue et de concertation avec une approche constructive et solidaire afin d'aboutir à des solutions concrètes pour les agents dans le souci d'un service public de qualité.

